



Kuratorium Oświaty
w Szczecinie

**Konkurs Wiedzy o Społeczeństwie
dla uczniów szkół podstawowych województwa zachodniopomorskiego
w roku szkolnym 2024/2025**

Etap wojewódzki

Gratulujemy osiągniętych wyników w etapie rejonowym i zakwalifikowania się do etapu wojewódzkiego.

Przed przystąpieniem do rozwiązywania testu prosimy o zapoznanie się z poniższymi poleceniami.

- 1. Wpisz swój kod na kartach odpowiedzi zgodnie z poleceniem komisji konkursowej.**
- 2. Masz przed sobą arkusz liczący 24 strony.**
- 3. Arkusz zawiera 50 zadań. 29 zadań to zadania zamknięte, a 21 to zadania otwarte.**
 - a) za zadania zamknięte możesz uzyskać maksymalnie 60 punktów.** Za prawidłowe wskazanie poprawnej odpowiedzi otrzymasz 1 punkt. Maksymalnie możesz otrzymać 8 punktów za zadanie. Odpowiedzi udzielaj wyłącznie na KARCIE ODPOWIEDZI DO ZADAŃ ZAMKNIĘTYCH! Jeżeli się pomylisz, błędne oznaczenie otocz kółkiem i zaznacz nową, poprawną odpowiedź. Jeśli zaznaczysz więcej odpowiedzi niż wskazuje polecenie i nie wskażesz, które są poprawne, to żadna odpowiedź nie będzie uznana.
Zadania zamknięte to: 3-6, 10-13, 16-19, 22, 26, 29, 32-34, 36, 37, 39-44, 46, 48, 50.
 - b) za zadania otwarte możesz uzyskać maksymalnie 40 punktów.** Odpowiedzi udzielaj wyłącznie na KARCIE ODPOWIEDZI DO ZADAŃ OTWARTYCH!
Zadania otwarte to: 1-2, 7-9, 14, 15, 20, 21, 23-25, 27, 28, 30, 31, 35, 38, 45, 47, 49.
 - c) KARTA ODPOWIEDZI jest odrębna dla zadań zamkniętych i otwartych.**
- 4. Za rozwiązanie wszystkich zadań możesz otrzymać łącznie 100 punktów.**
- 5. Odpowiedzi udzielaj posługując się czarnym lub niebieskim długopisem, nie używaj ołówka, gumki czy korektora.**
- 6. Uważnie czytaj wszystkie polecenia.**
- 7. Po zakończeniu pracy dokładnie sprawdź, czy udzieliłeś wszystkich odpowiedzi, ponieważ arkusz testowy nie podlega ocenie.**
- 8. Na rozwiązanie zadań masz 120 minut.**

Powodzenia!

Zadanie 1. (1 pkt)

O jednym z procesów społecznych.

Proces [...] polega na wzroście [udziału] osób w starszym wieku [...] w ogólnej liczbie ludności przy jednoczesnym spadku liczby i udziału dzieci i młodzieży w [tej] liczbie [...]

Tabela. Ludność Polski według grup wieku w wybranych latach

Wyszczególnienie	Rok				Rok			
	1990	2000	2010	2020	1990	2000	2010	2020
	W tysiącach				W procentach			
Ludność ogółem	38073	38254	38530	38265	100	100	100	100
W wieku przedprodukcyjnym	11286	9333	7243	6954	29,6	24,4	18,8	18,2
W wieku produkcyjnym	21898	23261	24831	22771	57,5	60,8	64,4	59,5
W wieku poprodukcyjnym	4889	5660	6456	8540	12,9	14,8	16,8	22,3

<https://tiny.pl/85d67jm8>

Na podstawie powyższych źródeł (tekstu i tabeli) podaj nazwę procesu społecznego zachodzącego w Polsce w latach 1990-2020.

Odpowiedź:

Zadanie 2. (1pkt)

Podaj jeden przykład działań władz państwa polskiego jakie podjęło ono w XXI wieku w celu zahamowania procesu opisanego w powyższych źródłach (z zadania 1).

Np.:

Zadanie 3. (1pkt)

Dokończ zdanie.

Przedstawiona na poniższym zdjęciu ewolucja telefonu komórkowego stanowi przykład rozwoju kultury:

- a) osobistej
- b) duchowej
- c) materialnej
- d) społecznej



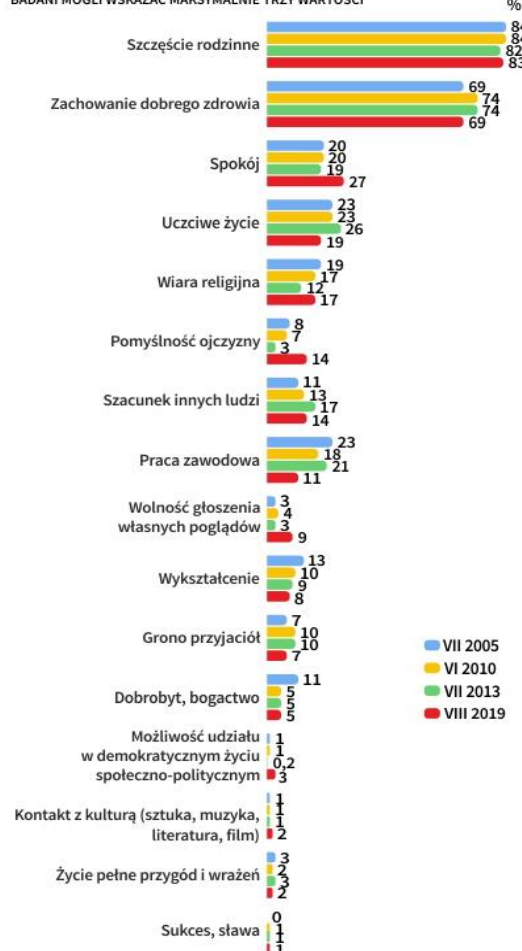
Ewolucja telefonów komórkowych, źródło: <https://tiny.pl/4k6ksvww>

Zadanie 4. (4pkt.)

Zapoznaj się z poniższą grafiką, a następnie rozwiąż zadanie.

Które z podanych na tej liście wartości są dla Pana(i) najważniejsze w życiu?

BADANI MOGLI WSKAZAĆ MAKSYMALNIE TRZY WARTOŚCI



System wartości Polaków w 2019 roku, źródło: <https://tiny.pl/czndw>

Oceń prawdziwość podanych stwierdzeń. Zaznacz P, jeśli stwierdzenie jest prawdziwe lub F, jeśli jest fałszywe.

1	Tradycyjnie od lat Polacy za najważniejszą wartość uznają szczęście rodzinne.	P	F
2	W przedstawionym okresie wartością, która straciła najwięcej punktów jest praca zawodowa.	P	F
3	Wykształcenie stanowi dla Polaków większą wartość niż wiara religijna	P	F
4	W przedstawionym okresie zdecydowanie bardziej zmieniło się znaczenie spokoju, które wzrosło o 7 punktów procentowych niż pracy zawodowej.	P	F

Zadanie 5. (1pkt)

Dokończ zdanie.



<https://tiny.pl/zw-6s9tt>

Grupa przedstawiona na zdjęciu należy do:

- a) mniejszości narodowej w Polsce
- b) mniejszości etnicznej w Polsce

Zadanie 6. (1pkt)

Mniejszość przedstawiona na zdjęciu (w zadaniu 5) to:

- a) Białorusini
- b) Żydzi
- c) Łemkowie
- d) Romowie

Zadanie 7. (1pkt)

Definicja jednej z polityk stosowanych przez państwa wobec mniejszości.

„Stan lub proces zachodzący w społeczeństwie polegający na tym, że jego poszczególne elementy przejawiają tendencję do scalania się w harmonijną i skoordynowaną, funkcjonalną całość.”

Krzysztof Olechnicki, *Słownik socjologiczny*, Toruń 1997, s. 85–86.

Podaj, jakim pojęciem określamy politykę państwa wobec mniejszości zdefiniowaną w tekście:

Odpowiedź:

Zadanie 8. (2pkt.)

O sposobie nabycia obywatelstwa polskiego.

Art. 4. Obywatelstwo polskie nabywa się:

1. Z mocy prawa;
2. Przez nadanie obywatelstwa polskiego;
3. Przez uznanie za obywatela polskiego;
4. Przez przywrócenie obywatelstwa polskiego;

Źródło: Dz. U. 2012, poz. 161

Do podanych organów państwowych w Polsce dopasuj przepis prawny, który dotyczy uprawnień danego organu do nadania / uznania obywatelstwa polskiego. Wpisz właściwe numery:

Prezydent RP – przepis

Wojewoda – przepis

Zadanie 9. (2pkt.)

Rozstrzygnij czy przedstawiony na zdjęciu towar to przykład marketingu zaangażowanego społecznie. Swoją odpowiedź uzasadnij.



<https://tiny.pl/1p3csyr9>

Rozstrzygnięcie: TAK / NIE

Uzasadnienie:

Zadanie 10. (1pkt)

Relacja w radiu na temat ataków dżihadystów na chrześcijan.

„To było kolejne krwawe Boże Narodzenie w Nigerii. Dżihadysty z Boko Haram przyznali się do ataku na dwie chrześcijańskie wioski w wigilię. Kolejny atak przypuścili w Niedzielę Świętej Rodziny. W sumie zginęło ponad 20 osób. Spalili też kilka kościołów i uprowadzili ze sobą księdza.”

<https://tiny.pl/w6m-zynt>

Podaj, jaką funkcję mediów spełniło radio, publikując zamieszczoną relację:

- a) kulturotwórczą
- b) rekreacyjną
- c) opiniotwórczą
- d) informacyjną

Zadanie 11. (2pkt.)

Plakat nr 1



<https://tiny.pl/1mtrqw10>

Plakat nr 2



<https://tiny.pl/khh0tzxx>

Dokończ zdanie. Zaznacz dwie właściwe odpowiedzi spośród podanych.

Celem reklamy nr 1 i nr 2 jest:

- a) zniechęcenie do przekraczania prędkości
- b) poprawa bezpieczeństwa w ruchu drogowym
- c) zwrócenie uwagi na problem prowadzenia pojazdów pod wpływem alkoholu
- d) zniechęcenie osób niepełnosprawnych do kierowania pojazdami

Zadanie 12. (1pkt)

O systemie partyjnym jednego z państw europejskich.

„Wielkimi partiami w tym państwie są koalicja CDU z CSU oraz SPD. Te dwa ugrupowania na zmianę od wielu lat sprawują władzę. System tego państwa określa się też czasami mianem dwu i półpartyjnego, ponieważ w parlamencie zasiada też niewielka liczba przedstawicieli FDP oraz Zielonych, którzy jako małe partie zapewniają Koalicję CDU/CSU i SPD. W 2017 r. wybory parlamentarne wygrała chadecka koalicja CDU/CSU, jednak, aby skutecznie sprawować władzę musiała zawiązać koalicję z SPD. W parlamencie związkowym zasiedli oprócz tego przedstawiciele FDP, Zielonych, Lewicy i AfD”.

Artur Derdziak, *Repetytorium wiedzy o społeczeństwie*, Wyd. Operon, 2024

Dokończ zdanie:

Przedstawiony w tekście system partyjny funkcjonuje w:

- a) w Wielkiej Brytanii
- b) w Republice Francuskiej
- c) w Republice Federalnej Niemiec
- d) w Republice Włoskiej

Zadanie 13. (1pkt)

Wyniki wyborów do Sejmu RP z 2019 r.

Komitet	Liczba głosów	Procent głosów	Liczba mandatów	Procent mandatów
KOMITET WYBORCZY PRAWO I SPRAWIEDLIWOŚĆ	8 051 935	43,59%	235	51,09%
KOALICYJNY KOMITET WYBORCZY KOALICJA OBYWATELSKA PO .N IPL ZIELONI	5 060 355	27,40%	134	29,13%
KOMITET WYBORCZY SOJUSZ LEWICY DEMOKRATYCZNEJ	2 319 946	12,56%	49	10,65%
KOMITET WYBORCZY POLSKIE STRONNICTWO LUDOWE	1 578 523	8,55%	30	6,52%
KOMITET WYBORCZY KONFEDERACJA WOLNOŚĆ I NIEPODLEGŁOŚĆ	1 256 953	6,81%	11	2,39%
KOMITET WYBORCZY WYBORCÓW KOALICJA BEZPARTYJNI I SAMORZĄDOWCY	144 773	0,78%	0	0,00%
KOMITET WYBORCZY WYBORCÓW MNIEJSZOŚĆ NIEMIECKA	32 094	0,17%	1	0,22%
KOMITET WYBORCZY SKUTECZNI PIOTRA LIROYA-MARCA	18 918	0,10%	0	0,00%
KOMITET WYBORCZY AKCJA ZAWIEDZIONYCH EMERYTÓW RENCISTÓW	5 448	0,03%	0	0,00%
KOMITET WYBORCZY PRAWICA	1 765	0,01%	0	0,00%
Razem	18 470 710	100,00%	460	100,00%

<https://tiny.pl/r87jr>

Na podstawie wyników wyborów do Sejmu RP z 2019 roku można stwierdzić, że w Rzeczypospolitej Polskiej funkcjonuje:

- a) system jednopartyjny
- b) system dwupartyjny
- c) system wielopartyjny
- d) system dwuipartyjny

Zadanie 14. (1pkt)

Na podstawie informacji z tabeli i wiedzy własnej wyjaśnij, dlaczego komitet mniejszości niemieckiej, mimo uzyskania mniejszego poparcia od Komitetu Koalicji Bezpartyjni i Samorządowcy, uzyskał mandat w Sejmie:

Odpowiedź:

Zadanie 15. (2pkt.)

Fragment Konstytucji RP

Art. 144.

1. Prezydent RP, korzystając ze swoich konstytucyjnych i ustawowych kompetencji, wydaje akty urzędowe.
2. Akty urzędowe Prezydenta RP wymagają dla swojej ważności podpisu Prezesa Rady Ministrów, który przez podpisanie aktu ponosi odpowiedzialność przed Sejmem.
3. Przepis ust. 2 nie dotyczy: zarządzania wyborów do Sejmu i Senatu, zwoływania pierwszego posiedzenia nowo wybranych Sejmu i Senatu, skracania kadencji Sejmu w przypadkach określonych w Konstytucji, inicjatywy ustawodawczej [...]

Dz. U. 1997, nr 78, poz. 483

Do każdego podanego pojęcia przyporządkuj odpowiedni ustęp artykułu, który się do niego odnosi – wpisz właściwe numery:

- a) kontrasygnata – ustęp ...
- b) prerogatywa – ustęp ...

Zadanie 16. (2 pkt.)

Monarchie arabskie

„W ujęciu teorii polityki i czystych typów panowania Maxa Webera w Królestwie Arabii Saudyjskiej dominuje model sprawowania władzy w sposób tradycyjny. Źródłem władzy sprawowanej w sposób tradycyjny przez króla jest przede wszystkim religia (islam), która mocuje monarchę ponad przepisami prawa państwowego. Król odpowiedzialny jest tylko przed Bogiem. Każdy następny monarcha jest Strażnikiem Dwóch Świętych Meczetów, symbolu kultu religijnego znajdującego się w Mekce i Medynie, co zapewnia saudyjskiej rodzinie królewskiej pewną nobilitację w świecie islamu, mimo że Saudowie nie wywodzą swojego rodowodu od Proroka Mahometa. Można postawić tezę, że tradycyjny sposób sprawowania władzy nie wymaga atrybutów przepisów prawnych do zabezpieczenia systemu monarchicznego.”

Anna Oliwa, *Znaczenie rodziny królewskiej w praktyce ustrojowej i politycznej monarchii arabskich: Arabii Saudyjskiej, Jordanii i Maroka*, „Studia Orientalne” 2018, nr 1 (13)
<https://tiny.pl/wm4b4vnb>

Zapoznaj się z powyższym tekstem i dokończ zdanie zaznaczając dwie właściwe odpowiedzi spośród podanych.

Arabia Saudyjska to monarchia:

- a) dziedziczna
- b) elekcyjna
- c) absolutna
- d) konstytucyjna

Zadanie 17. (1pkt)

O budżecie państwa

Sejm przyjął budżet na 2021 r.

- Dochody budżetu państwa wyniosą 404,5 mld zł, a wydatki 486,8 mld zł.
- 82,3 mld zł deficytu to środki, które wzmocnią rozwój gospodarki w przyszłym roku.
- Zapewnione są też pieniądze na priorytetowe działania rządu w zakresie polityki społeczno-gospodarczej.

https://tiny.pl/n_70qsr7

Dokończ zdanie:

Projekt ustawy, której dotyczy tekst, został zgłoszony przez:

- a) co najmniej 15 posłów
- b) prezydenta RP
- c) Senat
- d) Radę Ministrów

Zadanie 18. (1pkt)

Rozlicz PIT w domu

Skorzystaj z naszych usług na podatki.gov.pl

Twój e-PIT

• Deklaracje

Krajowa Informacja Skarbowa (KIS)

- 22 330 03 30 z telefonów komórkowych
- 801 055 055 z telefonów stacjonarnych
- 22 330 03 30 z zagranicy

E-mail

- info.epit@mf.gov.pl pomoc techniczna Twój e-PIT
- info.e-deklaracje@mf.gov.pl pomoc techniczna e-Deklaracje
- podatki.gov.pl Skontaktuj się z nami

Strona podatki.gov.pl

- instruktaż i infografiki
- pytania i odpowiedzi
- jak przekazać 1% podatku
- informacje w jęz. ukraińskim

Media społecznościowe

- TwojePIT
- [mf.gov.pl](https://www.facebook.com/mf.gov.pl), [KAS_GOV_PL](https://www.facebook.com/KAS_GOV_PL)
- [twojepit](https://www.facebook.com/twojepit)

Wojewódzkie infolinie PIT

Województwo	Telefon
Gdańsk	(58) 30 02 432
Poznań	(61) 85 86 345
Szczecin	(91) 48 03 484
Zielona Góra	660 557 015
Bydgoszcz	(52) 58 56 131
Kielce	(41) 36 42 610
Łódź	538 814 880
Warszawa	(22) 51 04 868 ws. rozliczenia PIT (22) 51 04 888 ws. usługi Twój e-PIT
Katowice	(32) 35 81 842
Kraków	(12) 25 47 621
Opole	(77) 42 50 630
Wrocław	(71) 36 52 544 (71) 36 52 531 (71) 36 52 553
Białystok	538 632 162
Lublin	(81) 45 22 595
Olsztyn	(89) 53 24 015
Rzeszów	(17) 85 03 670

<https://tiny.pl/6t3h9286>

Dokończ zdanie:

Powyższa grafika informuje o możliwości rozliczenia:

- a) podatku dochodowego od osób fizycznych
- b) podatku dochodowego od osób prawnych
- c) podatku od towarów i usług
- d) podatku od czynności cywilno-prawnych

Zadanie 19. (2pkt.)

Prawo wyborcze

Art. 10. [Czynne prawo wyborcze]

§ 1. Prawo wybierania (czynne prawo wyborcze) ma:

- 1) w wyborach do Sejmu i do Senatu oraz w wyborach Prezydenta Rzeczypospolitej - obywatel polski, który najpóźniej w dniu głosowania kończy 18 lat;
- 2) w wyborach do Parlamentu Europejskiego w Rzeczypospolitej Polskiej - obywatel polski, który najpóźniej w dniu głosowania kończy 18 lat oraz obywatel Unii Europejskiej niebędący obywatelem polskim, który najpóźniej w dniu głosowania kończy 18 lat, oraz stale zamieszkuje na terytorium Rzeczypospolitej Polskiej;
- 3) w wyborach do organów stanowiących jednostek samorządu terytorialnego:
 - a) rady gminy - obywatel polski, obywatel Unii Europejskiej niebędący obywatelem polskim oraz obywatel Zjednoczonego Królestwa Wielkiej Brytanii i Irlandii Północnej, który najpóźniej w dniu głosowania kończy 18 lat, oraz stale zamieszkuje na obszarze tej gminy,
 - b) rady powiatu i sejmiku województwa - obywatel polski, który najpóźniej w dniu głosowania kończy 18 lat, oraz stale zamieszkuje na obszarze, odpowiednio, tego powiatu i województwa;
- 4) w wyborach wójta w danej gminie - osoba mająca prawo wybierania do rady tej gminy.

<https://tiny.pl/tdn5bhrw>

Dokończ zdanie. Zaznacz dwie właściwe odpowiedzi spośród podanych:

W wyborach do samorządu terytorialnego prawo wybierania jest ograniczone cenzusem:

- a) wieku
- b) majątkowym
- c) intelektualnym
- d) miejsca (domicyliu)

Zadanie 20. (1pkt)

Fragment Konstytucji RP

Art. 192. Wybory do Sejmu są powszechne, równe, bezpośrednie i proporcjonalne oraz odbywają się w głosowaniu tajnym.

Art. 193. § 1. Do Sejmu wybiera się 460 posłów z list kandydatów na posłów w wielomandatowych okręgach wyborczych.

§ 2. Nie można kandydować równocześnie do Sejmu i do Senatu.

Art. 255. Wybory do Senatu są powszechne, bezpośrednie i odbywają się w głosowaniu tajnym.

Art. 256. Do Senatu wybiera się 100 senatorów według zasady większości.

https://tiny.pl/2grvq_9z

Podaj numer artykułu, który określa skład izby wyższej polskiego parlamentu:

Art.

Zadanie 21. (1pkt)

Na podstawie fragmentu Konstytucji (z zadania 20), wyjaśnij, na czym polega różnica w organizacji okręgów wyborczych do Sejmu i do Senatu.

Odpowiedź:

Zadanie 22. (1pkt)

Fragment Konstytucji RP

Art. 235.

1. Projekt ustawy o zmianie Konstytucji może przedłożyć co najmniej 1/5 ustawowej liczby posłów, Senat lub Prezydent Rzeczypospolitej.
2. Zmiana Konstytucji następuje w drodze ustawy uchwalonej w jednakowym brzmieniu przez Sejm i następnie w terminie nie dłuższym niż 60 dni przez Senat.
3. Pierwsze czytanie projektu ustawy o zmianie Konstytucji może odbyć się nie wcześniej niż trzydziestego dnia od dnia przedłożenia Sejmowi projektu ustawy.
4. Ustawę o zmianie Konstytucji uchwała Sejm większością co najmniej 2/3 głosów w obecności co najmniej połowy ustawowej liczby posłów oraz Senat bezwzględną większością głosów w obecności co najmniej połowy ustawowej liczby senatorów.

<https://tiny.pl/7xkl2>

Dokończ zdanie.

Sejm uchwala zmianę Konstytucji większością:

- a) względną
b) bezwzględną
c) kwalifikowaną
d) ustawowa

Zadanie 23. (1pkt)



Deklaracja Praw Człowieka i Obywatela, <https://tiny.pl/rpqlc>

Na podstawie powyższej grafiki podaj z jakim wydarzeniem historycznym związany jest przedstawiony dokument dotyczący praw człowieka:

Odpowiedź:

Zadanie 24. (3pkt.)

Wybrane przepisy prawa i wolności z Konstytucji RP

Art. 53. Każdemu zapewnia się wolność sumienia i religii.

Art. 60. Obywatele polscy korzystający z pełni praw publicznych mają prawo dostępu do służby publicznej na jednakowych zasadach.

Art. 67. Obywatel ma prawo do zabezpieczenia społecznego w razie niezdolności do pracy ze względu na chorobę lub inwalidztwo oraz po osiągnięciu wieku emerytalnego. Zakres i formy zabezpieczenia społecznego określa ustawa.

<https://tiny.pl/7xkl2>

Uzupełnij tabelę. Do każdego przepisu podaj generację praw człowieka z jaką jest on związany oraz rodzaj prawa do jakiego się zalicza.

Wybierz spośród praw: osobiste, polityczne, socjalne.

Nr artykułu	Nr generacji praw człowieka	Rodzaj prawa
Art. 53.		
Art. 60.		
Art. 67.		

Zadanie 25. (3pkt.)

1



3



2



4



<https://tiny.pl/hvt6k17p>

- A. Dunant, choć nie ma żadnego przygotowania medycznego, stara się pomóc rannym i umierającym. Prerażające doświadczenia nie dają mu spokoju i po dwóch latach pisze książkę „Wspomnienie Solferino”, gdzie proponuje powołanie we wszystkich krajach stowarzyszeń pomocy, których przeszkoleni wolontariusze mogliby nieść ratunek rannym na polu walki. Aby wolontariusze byli bezpieczni, muszą się wyróżniać przy pomocy znaku, powszechnie uznanego przez wszystkie strony konfliktu i dającego status pełnej neutralności.

<https://tiny.pl/npzk78yn>

- B. Na początku był gniew i odruch moralnego sprzeciwu. A zaraz potem naiwna – jak się mogło wydawać – wiara, że napisanie otwartego listu w obronie nieznanego człowieka więzionego za przekonania może skłonić dyktatora do wypuszczenia ofiary na wolność. W nadchodzących latach listów podpisywanych przez ludzi na całym świecie miały być miliony, a powstawały według podobnego wzoru: „Wiemy, że uwięziłeś X. Wiemy, że osoba ta jest przetrzymywana bezprawnie. Ostrzegamy: Będziemy pisać, dopóki nie wypuścisz ich na wolność”.

<https://tiny.pl/p-j59b1m>

- C. Reagowanie na różnorodne kryzysy – od konfliktów zbrojnych po nagłe katastrofy naturalne. Celem jest zaspokajanie podstawowych potrzeb osób poszkodowanych, takich jak dostęp do żywności, wody, schronienia i opieki zdrowotnej. Dzieli się na obszary (tzw. klastry), w których specjalizują się poszczególne organizacje. Działa między innymi w następujących obszarach: dostęp do wody i sanitariów, dostęp do żywności i edukacji, ochrona prawna i psychospołeczna.

<https://tiny.pl/tk3mf>

Uzupełnij tabelę. Do każdego opisu dopisz nazwę właściwej organizacji i numer, którym oznaczono jej logo:

Opis	Nazwa organizacji	Nr logo
A		
B		
C		

Zadanie 26. (1pkt)

Wskaż z czyjej inicjatywy powstała organizacja przedstawiona w opisie C

- Jerzego Owsiaka
- siostry Małgorzaty Chmielewskiej
- Janiny Ochojskiej
- Anny Dymnej

Zadanie 27. (1pkt)

Artykuł 5

Strony zgadzają się, że zbrojna napaść na jedną lub więcej z nich w Europie lub Ameryce Północnej będzie uznana za napaść przeciwko nim wszystkim i dlatego zgadzają się, że jeżeli taka zbrojna napaść nastąpi, to każda z nich, w ramach wykonywania prawa do indywidualnej lub zbiorowej samoobrony, uznanego na mocy artykułu 51 Karty Narodów Zjednoczonych, udzieli pomocy Stronie lub Stronom napadniętym, podejmując niezwłocznie, samodzielnie jak i w porozumieniu z innymi Stronami, działania, jakie uzna za konieczne, łącznie z użyciem siły zbrojnej, w celu przywrócenia i utrzymania bezpieczeństwa obszaru północnoatlantyckiego.

<https://tiny.pl/rzw42>

Podaj nazwę organizacji powołanej do życia na podstawie traktatu, którego częścią jest zaprezentowany powyżej artykuł.

Odpowiedź:

Zadanie 28. (2pkt.)

Rozstrzygnij, czy zaprezentowana w powyższym artykule (z zadania 27) procedura, została kiedykolwiek uruchomiona (wykorzystana w praktyce). Swoją odpowiedź uzasadnij.

Rozstrzygnięcie: TAK/NIE

Uzasadnienie:

Zadanie 29. (1pkt)



<https://tiny.pl/9nspdy-2>

Przedstawione na powyższej grafice trzy filary Unii Europejskiej zostały wprowadzone na mocy traktatu:

- a) paryskiego
- b) amsterdamskiego
- c) z Maastricht
- d) nicejskiego

Zadanie 30. (2pkt.)

Rozstrzygnij, czy model funkcjonowania Unii Europejskiej przedstawiony na powyższej grafice (z zadania 29) nadal funkcjonuje. Odpowiedź uzasadnij.

Rozstrzygnięcie: TAK/NIE

Uzasadnienie:

Zadanie 31. (1pkt)

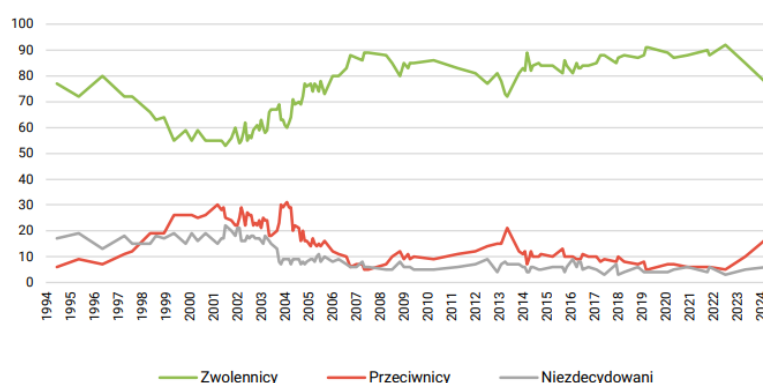
Stosunek Polaków do członkostwa Polski w Unii Europejskiej.

TABELA 1

Stosunek do członkostwa Polski w UE	Wskazania respondentów według terminów badań																					
	2016		2017					2018			2019				2020			2021		2022	2023	2024
	X	II	IV	VI	XII	I	IV	XI	II	III	IV	II	V/VI	XII	X	X/2	VI	IV	III			
	w procentach																					
Zwolennicy	84	85	88	88	85	87	88	87	88	91	91	89	87	88	90	88	92	85	77			
Przeciwnicy	10	10	8	9	8	10	8	7	8	5	5	7	8	6	6	6	5	10	17			
Niezdecydowani	6	5	4	3	7	3	4	6	4	4	4	4	5	6	4	6	3	5	6			

CBOS

RYS. 1. Stosunek do członkostwa Polski w UE



<https://tiny.pl/tjb79k18>

Na podstawie zamieszczonych powyżej danych sformułuj ogólny wniosek dotyczący stosunku Polaków do członkostwa w Unii Europejskiej.

Wniosek:

Zadanie 32. (3pkt.)

Na podstawie powyższych danych oceń prawdziwość podanych stwierdzeń. Zaznacz P jeśli stwierdzenie jest prawdziwe lub F jeśli jest fałszywe.

1	Najwyższe poparcie dla członkostwa Polski w Unii Europejskiej miało miejsce w okresie rządów Zjednoczonej Prawicy.	P	F
2	Przed przystąpieniem Polski do Unii Europejskiej było więcej sceptyków niż zwolenników akcesji.	P	F
3	W 2023 r. było mniej zwolenników UE niż w chwili przystąpienia Polski do UE.	P	F

Zadanie 33. (1pkt)

Rozważania nad pierwszym dziesięcioksięgiem historii Rzymu Liwiusza

Kiedy chodzi bowiem o ocalenie ojczyzny, nie wolno kierować się tym, co słuszne lub niesłuszne, litościwe lub okrutne, chwalebne lub sromotne. Nad wszystko inne zważać należy wtedy na to, aby zapewnić jej przetrwanie i uratować jej wolność.

<https://tiny.pl/kztqf0Zj>

Zapoznaj się z tekstem i wskaż filozofa, którego myśl zawiera:

- a) John Locke
- b) Wolter
- c) Nicolo Machiavelli
- d) Jean Jacques Rousseau

Zadanie 34. (1pkt)

Zasadność budowy Nord Stream – perspektywa Polski i UE.

W przekazach medialnych oraz w analizach przedstawianych w czasopismach naukowych poświęconych naukom politycznym i stosunkom międzynarodowym podkreśla się nieracjonalność budowy gazociągu na dnie Morza Bałtyckiego. Dwie główne kwestie, na które przy tej okazji się wskazuje, to: nieekonomiczność, ochrona środowiska. Rosną koszty budowy Gazociągu Północnego, koszt budowy Gazociągu Północnego wzrasta do 12 mld dolarów. W pierwszym przypadku zwraca się uwagę na koszty związane z nieprzyjaznym środowiskiem budowy, czyli kosztami podwodnego ułożenia rurociągu (97% gazociągu przebiega pod wodą). W dyskusji nad racjonalnością powstania tego gazociągu wskazuje się na „niezwykłość” projektu, należy jednak podkreślić, że nie jest to jedyny podwodny gazociąg w Europie. Przykładowo, w 1983 r. wybudowano pierwszą nitkę gazociągu Transmed9, a w 1994 r. – jego drugą nitkę (rurociąg łączy Tunezję i Włochy). W 2004 r. oddano do użytku gazociąg Green Stream10 biegnący od wybrzeży Libii do Sycylii. W tym samym roku, w którym ukończono budowę Green Stream, rozpoczęto budowę gazociągu Langeled11, który oprócz Nord Stream jest najdłuższym gazociągiem podwodnym. Nie są to wszystkie podwodne gazociągi, co wskazuje na to, że budowa Nord Stream nie jest żadnym ewenementem.

<https://tiny.pl/y8pfkn38>

Zapoznaj się z powyższym tekstem i dokończ zdanie: Gazociąg Nord Stream jest inwestycją prowadzoną przez:

- a) Danię i Rosję
- b) Szwecję i Niemcy
- c) Niemcy i Rosję
- d) Niemcy, Polskę i Norwegię

Zadanie 35. (2pkt.)

O jednej z koncepcji genezy państwa

„U Hobbesa wspólnota polityczna ma charakter wszechogarniający. Ludzie [...] wychodzą ze stanu dzikości, w którym nikt nie może być pewien bezpieczeństwa, i powołują Lewiatana, który wypełnia całość życia społecznego. Społeczeństwo istnieje dzięki władzy politycznej, która musi być absolutna, bez niej [...] by się ono rozpadło, a człowiek powróciłby do stanu pierwotnego [...]. Podejście Locke’a jest inne. Przede wszystkim zakłada on, iż stan pierwotny, w jakim znajdowali się ludzie, ma swoje zalety. Państwo potrzebne jest tylko w takim zakresie, w jakim ludzie sami nie mogą podołać rozwiązywaniu wszystkich problemów, które pojawiają się w ich zbiorowej egzystencji. [...]”

M. Wąsowicz, *Prawo i obywatel*, Warszawa 2015, s. 51–5

- a) Podaj nazwę koncepcji genezy państwa przedstawionej w tekście.
Odpowiedź:
- b) wskaż, która z koncepcji - Hobbesa, czy Locke’a, bliższa jest działaniu społeczeństwa obywatelskiego?
Odpowiedź:

Zadanie 36. (1pkt)



<https://tiny.pl/wxjydj08>

Przyjrzyj się powyższej mapce i podaj nazwę, jaką obecnie określa się współpracę państw na niej przedstawionych.

- a) Grupa Wyszehradzka
- b) Trójkąt Weimarski
- c) Grupa Międzymorza
- d) Inicjatywa Środkowoeuropejska

Zadanie 37. (5pkt.)

Na podstawie powyższej mapki (z zadania 37) oraz wiedzy własnej, oceń prawdziwość podanych stwierdzeń. Zaznacz P jeśli stwierdzenie jest prawdziwe, lub F jeśli jest fałszywe.

1	Wszystkie cztery państwa wstąpiły do Unii Europejskiej w tym samym roku.	P	F
2	Wszystkie cztery państwa należą do NATO	P	F
3	W wyniku tzw. Aksamitnej Rewolucji doszło do rozpadu Czechosłowacji na Czechy i Słowację.	P	F
4	Wszystkie cztery państwa przed 1989 r. należały do sowieckiej strefy wpływów	P	F
5	Wszystkie państwa za wyjątkiem Polski wprowadziły u siebie walutę euro.	P	F

Zadanie 38. (1pkt)

W 2024 Polskie Centrum Pomocy Międzynarodowej otrzymało dofinansowanie w ramach programu MSZ RP Polska pomoc. Na terenach wiejskich w obwodzie chersońskim, charkowskim, połtawskim oraz w Chersoniu, PCPM wyremontuje ambulatoria, które uległy uszkodzeniom. W obwodach charkowskim i chersońskim, w ramach drugiego modułu planowane są analogiczne prace i remonty 5 obiektów. Dodatkowo planowane jest dalsze wsparcie 15 wyremontowanych w obu modułach placówek poprzez zakup wyposażenia (zarówno medycznego jak i ogólnego) zgodnie ze zgłoszonym zapotrzebowaniem i skonsultowanego ze specjalistami. Planowany jest także zakup wyposażenia ratowniczego oraz szkolenia kadry medycznej z użytkowania otrzymanego sprzętu i z zakresu medycyny ratunkowej, do której dostęp na terenach wiejskich jest utrudniony. W ramach tego samego projektu PCPM kontynuować będzie pomoc humanitarną w obwodach chersońskim i charkowskim polegającą na dystrybucji wyspecjalizowanych artykułów higienicznych (pieluchomajtki, kremy do odleżyn itp.) oraz specjalnych paczek żywnościowych do osób z ograniczoną mobilnością we wsiach terenów przyfrontowych z ograniczonym dostępem do sklepów. Dzięki wsparciu Fundacji Biedronki pomoc potrwa do końca 2024 roku.

<https://tiny.pl/tdr8rtwh>

Podaj nazwę państwa, któremu udzielono pomocy opisanej w tekście.

Odpowiedź:

Zadanie 39. (1pkt)

[...] masowe demonstracje radości po upadku trwającej od pięciu dekad dyktatury Assadów. Baszar al-Assad uciekł z rodziną do Rosji, która tym razem nie broniła reżimu. Tysiące [...] poszukują bliskich w więzieniach, w których przetrzymywano w niehumanitarnych warunkach tysiące ludzi. W [...] władzę sprawuje nowy rząd kierowany przez ugrupowanie Hayat Tahrir Al-Sham wywodzące się z Al-Kaidy. [...] Świat zachodni przygląda się rozwojowi sytuacji z niepokojem, Izrael zajmuje tereny w strefie buforowej przy granicy [...] protureckie milicje atakują Kurdów [...]. Czy nowej władzy uda się ustabilizować sytuację? Czy miliony uchodźców rozrzuconych po całym świecie będą mogli wrócić do swoich domów? Jak zachowa się Ameryka, w której do władzy dochodzi polityk uważający, że [...] to nie jest problem USA.

<https://tiny.pl/fh3kmybf>

Powyższy tekst opisuje sytuację polityczną w jednym z państw na Bliskim Wschodzie, jaka zaistniała w grudniu 2024 r. Wskaż, o jakie państwo chodzi:

- a) Libia
- b) Syria
- c) Izrael
- d) Palestyna

Zadanie 40. (1pkt)

Na podstawie powyższego tekstu (z zadania 39) wskaż, o jakim polityku dochodzącym do władzy w Ameryce pisze autor?

- a) Barack Obama
- b) Joe Biden
- c) Donald Trump
- d) Kamala Harris

Zadanie 41. (5pkt.)

Na podstawie tekstu i wiedzy własnej oceń prawdziwość podanych stwierdzeń. Zaznacz P jeśli stwierdzenie jest prawdziwe, lub F jeśli jest fałszywe.

Federalną władzę ustawodawczą sprawuje dwuizbowy Kongres. Pod względem uprawnień ustawodawczych obie izby są sobie równe – proces ustawodawczy może rozpocząć się, poza ustawami podatkowymi, w każdej izbie, a zgoda obu izb na tę samą wersję ustawy jest konieczna do jej uchwalenia. Izbą pierwszą jest Izba Reprezentantów, składająca się z 435 deputowanych, wybierana na kadencję 2-letnią w wyborach większościowych.

Systemy polityczne. Podręcznik akademicki, t. 2, red. M. Bankowicz, B. Kosowska-Gąstoł, Kraków 2020, s. 77.

1.	W Polsce podobnie, jak w państwie opisanym w tekście funkcjonuje parlament bikameralny.	P	F
2.	W Polsce proces ustawodawczy może być inicjowany zarówno w izbie wyższej, jak i w izbie niższej parlamentu.	P	F
3.	W Polsce nie jest konieczna zgoda obu izb na tę samą wersję ustawy.	P	F
4.	W Polsce izba niższa wybierana jest w takich samych wyborach, jak Izba Reprezentantów.	P	F
5.	Państwo opisane w tekście to Republika Francuska	P	F

Zadanie 42. (1pkt)

W 2025 roku do strefy Schengen weszły:

- a) Bułgaria i Rumunia
- b) Chorwacja i Słowenia
- c) Węgry i Słowacja
- d) Rumunia i Węgry

Zadanie 43. (1pkt)

Od 1 stycznia 2025 roku Polska przejęła prezydencję w:

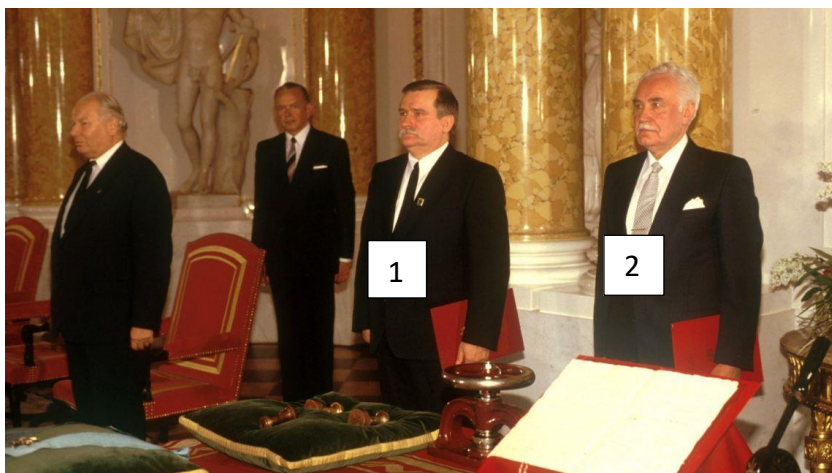
- a) Radzie Państw Morza Bałtyckiego
- b) Radzie Europy
- c) Radzie Unii Europejskiej
- d) Radzie Atlantycznej

Zadanie 44. (1pkt)

Do insygniów władzy prezydenckiej w Polsce NIE zaliczamy:

- a) Orderu Orła Białego
- b) Krzyża Wielkiego Orderu Odrodzenia Polski
- c) Pieczęci Prezydenta Rzeczypospolitej Polskiej
- d) Orderu Virtuti Militari

Zadanie 45. (4pkt.)



<https://tiny.pl/8bnfxnd7>

Na podstawie powyższego zdjęcia i wiedzy własnej odpowiedz na pytania.
Podaj imiona i nazwiska postaci ukazanych na zdjęciu i dokończ zdania:

- 1)
- 2)
- 3) Uroczystość ukazana na zdjęciu to
- 4) Wydarzenie to miało miejsce w roku:

Zadanie 46. (8pkt.)

Oceń prawdziwość podanych stwierdzeń. Zaznacz P jeśli stwierdzenie jest prawdziwe, lub F jeśli jest fałszywe.

1.	Urząd Prezydenta RP został przywrócony na mocy postanowień Okrągłego Stołu.	P	F
2.	Pierwszym Prezydentem Polski wybranym po Okrągłym Stole był Lech Wałęsa.	P	F
3.	Urząd Prezydenta Polski został ustanowiony na mocy Konstytucji Marcowej.	P	F
4.	Dwóch Prezydentów uzyskało reelekcję w I turze wyborów.	P	F
5.	Lech Wałęsa był pierwszym Prezydentem RP wybranym w głosowaniu powszechnym.	P	F
6.	Według konstytucji kwietniowej Prezydent był Odpowiedzialny przed „Bogiem i Historią”.	P	F
7.	Dwóch późniejszych Prezydentów Polski było uczestnikami obrad okrągłego stołu.	P	F
8.	Jeden z Prezydentów Polski był laureatem Pokojowej Nagrody Nobla.	P	F

Zadanie 47. (6pkt.)

Do wymienionych w tabeli artykułów Konstytucji RP, dobierz odpowiadający im konstytucyjny organ państwa.

Lp.	Artykuły Konstytucji RP	Organ Państwa
1.	Art.126.2. [...] czuwa nad przestrzeganiem Konstytucji, stoi na straży suwerenności i bezpieczeństwa państwa oraz nienaruszalności i niepodzielności jego terytorium.	
2.	Art.148.6. sprawuje nadzór nad samorządem terytorialnym w granicach i formach określonych w Konstytucji i ustawach.	
3.	Art.116.1. [...] decyduje w imieniu Rzeczypospolitej o stanie wojny i o zawarciu pokoju	
4.	Art.183.1. [...] sprawuje nadzór nad działalnością sądów powszechnych i wojskowych w zakresie orzekania.	
5.	Art.186.1 [...] stoi na straży niezależności sądów i niezawisłości sędziów	
6.	Art. 189. [...] rozstrzyga spory kompetencyjne pomiędzy centralnymi konstytucyjnymi organami państwa.	

Zadanie 48. (2pkt.)

Blokujemy ulice, bo rząd, wiedząc o nadciągającej katastrofie, nie podejmuje działań na miarę skali zagrożenia, nadzwyczajnej mobilizacji, pełnej informacji i kompleksowego planu postępowania wobec katastrofy, która trwać będzie dziesiątki lat. To nie jest już zwykłe zaniedbanie – to świadome ignorowanie kryzysu, który już w tej chwili odbiera ludziom życie, niszczy naszą przyszłość i odbiera rezerwy, których za chwilę nie będzie, wobec czego skutki katastrofy zaczną piętrzyć się, tworząc przewlekły stan nadzwyczajny, niedobory i nieustanne cierpienie. Rząd powinien przygotować plan, porównywalny z Planem Marshalla – planem powojennej odbudowy Europy, bo wyzwanie z którym się zmagamy, niszczące plony, odbierające zasoby, zabierające nasze życia i burzące domy, niesie zniszczenie porównywalne z tym wojennym. [...]

Blokady ulic to nasza ostatnia deska ratunku. Nie chcemy utrudniać Wam życia ani kierować Waszego gniewu przeciwko nam. Robimy to, abyście Wy – kierowcy, pracownicy, rodzice, ludzie, którym zależy na przyszłości – usłyszeli nasz przekaz. [...]

<https://ostatniepokolenie.org/>



<https://tiny.pl/b36rgp1v>

Po zapoznaniu się z tekstem oraz grafiką odpowiedz na pytanie.

Wskaż dwa postulaty, o które walczą ludzie z Ostatniego Pokolenia.

- a) postulat zwiększenia inwestycji w kolej i komunikację zbiorową
- b) postulat stworzenia biletu miesięcznego za 50 zł na transport regionalny w całym kraju
- c) postulat walki z piratami drogowymi
- d) postulat zwiększenia inwestycji w sieć dróg szybkiego ruchu

Zadanie 49. (2pkt.)

Na podstawie powyższego tekstu i grafiki (z zadania 48) rozstrzygnij, czy działania Ostatniego Pokolenia mają znamiona obywatelskiego nieposłuszeństwa. Odpowiedź uzasadnij.

Rozstrzygnięcie: TAK/NIE

Uzasadnienie:

Zadanie 50. (8pkt.)

Oceń prawdziwość podanych stwierdzeń. Zaznacz P jeśli stwierdzenie jest prawdziwe, lub F jeśli jest fałszywe.

1.	Prezydent RP jest najwyższym zwierzchnikiem sił zbrojnych.	P	F
2.	Prezydent RP w zakresie polityki zagranicznej działa niezależnie od Rady Ministrów.	P	F
3.	W czasie pokoju Prezydent RP sprawuje zwierzchnictwo nad siłami zbrojnymi za pośrednictwem Szefa Sztabu Generalnego	P	F
4.	Prezydent RP nie może zastosować prawa łaski wobec osób skazanych przez Trybunał Stanu.	P	F
5.	Organem doradczym Prezydenta RP w zakresie bezpieczeństwa jest Minister Obrony Narodowej	P	F
6.	Zarządzenie referendum ogólnokrajowego przez Prezydenta RP wymaga kontrasygnaty Prezesa Rady Ministrów.	P	F
7.	Ważność wyboru Prezydenta RP stwierdza Sąd Najwyższy.	P	F
8.	Prezydent RP posiada inicjatywę ustawodawczą.	P	F